

Motorwagenaufbau Hardox-Kastenmulde



Mit uns bewegen Sie was.





Gegenliegende Rückwand gesickt



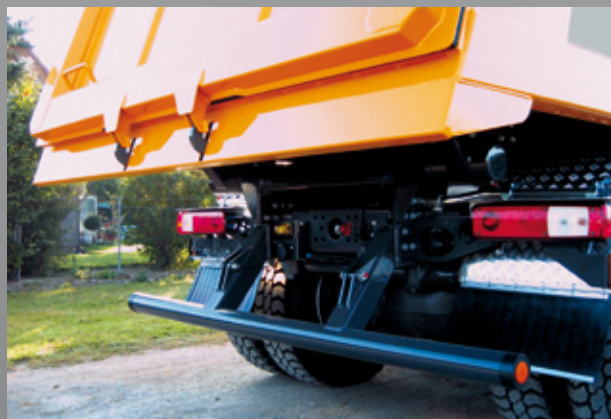
Schutzdach und klappbare Aufstiegsleiter



Hardox-Kastenmulde in Spantenbauweise



Seitenanfahrtschutz, durchgehende Alu-Kotflügel



Verschlussblende und klappbarer Unterfahrtschutz

Mit uns bewegen Sie was.